

EEN TEGEN EENZAAMHEID WESTLAND 2019 - 2028



FEITEN

DEFINITIE EENZAAMHEID

Het subjectief ervaren van een onplezierig of ontoelaatbaar gemis aan (kwaliteit) van bepaalde sociale relaties.

OORZAKEN

- Individueel, zoals weinig zelfvertrouwen, sociale angst, beperking of stoornis
- Veranderingen in het sociale netwerk, bijvoorbeeld door echtscheiding, verlies partner/familie/vrienden, verhuizing en werkloos raken
- Inrichting samenleving, zoals individualisering, vergrijzing en digitalisering

GEVOLGEN

- Gevoel van ongeluk met een negatief wereld- en zelfbeeld
- Grotere kans op verslaving, ontsporing en gezondheidsproblemen
- Kortere levensverwachting
- Hogere maatschappelijke kosten

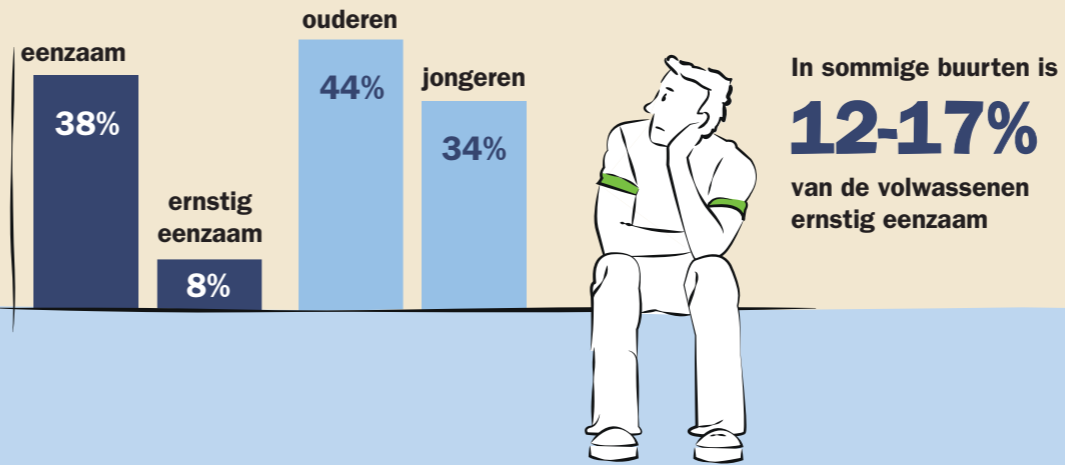
RISICOGROEPEN

- Ouderen 75+
- Mensen met een chronische aandoening of handicap
- Mensen met een migratie-achtergrond
- Mensen in armoede
- Alleenstaanden
- Mantelzorgers
- Laaggeletterden



WESTLAND

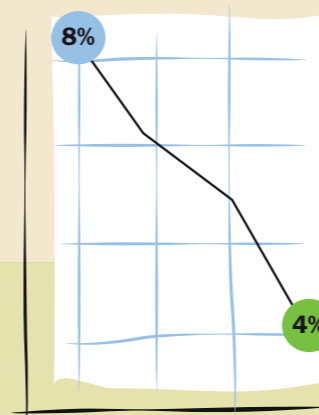
EENZAAMHEID IN CIJFERS



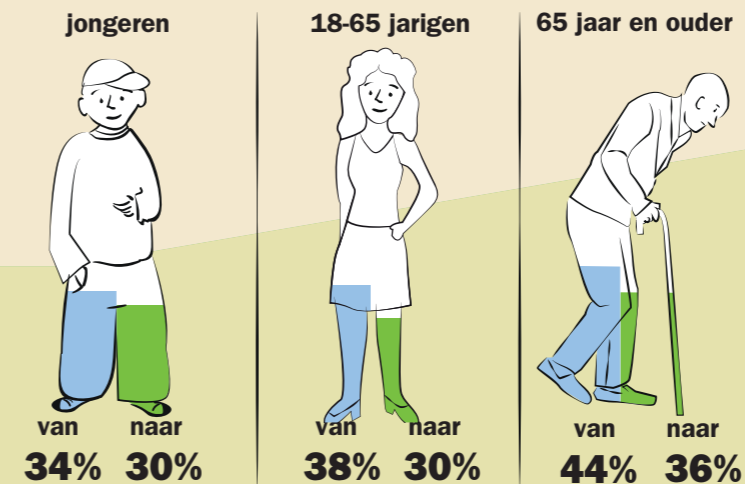
DOELSTELLING

2019 - 2028 EENZAAMHEID ZOVEEL MOGELIJK VOORKOMEN EN TEGENGAAN

Verminderen ernstige eenzaamheid



Verminderen matige en ernstige eenzaamheid



STRATEGIE

SAMEN, DUURZAAM, AAN EEN ANDERE MANIER VAN SAMENLEVEN WERKEN VIA MAATWERK



PLANNING

KORTE TERMIJN - 2019

- 1 Bewustwording versterken
- 2 Beter benutten Sociaalpleinwestland.nl (>150 voorzieningen)
- 3 Trainen vrijwilligers, ondernemers en professionals
- 4 Introduceren digitaal signaalpunt Eenzaamheid
- 5 Inzetten Verbetertool Eenzaamheid

LANGE TERMIJN 2020 - 2028

- Opzetten publieks-campagne
- Verder ontwikkelen trainings-aanbod
- Verder verbeteren ondersteunings-aanbod
- Bekend maken van verwijzings-mogelijkheden
- Verbeteren inhoud en bekendheid sociaalplein-westland.nl

Vormen van lokale coalitie 'Eén tegen eenzaamheid Westland' als effectief netwerk voor keuzes en uitvoering van bijvoorbeeld:

NB: lange termijnplannen door netwerk te bepalen. Deelnemers netwerk uit alle domeinen/sectoren bv zelforganisaties, ondernemers, integratie, schuld en armoede, kunst en cultuur, geloofsgemeenschappen, onderwijs, sport en bewegen, ruimte en wonen, vermogensfondsen en de gemeente.